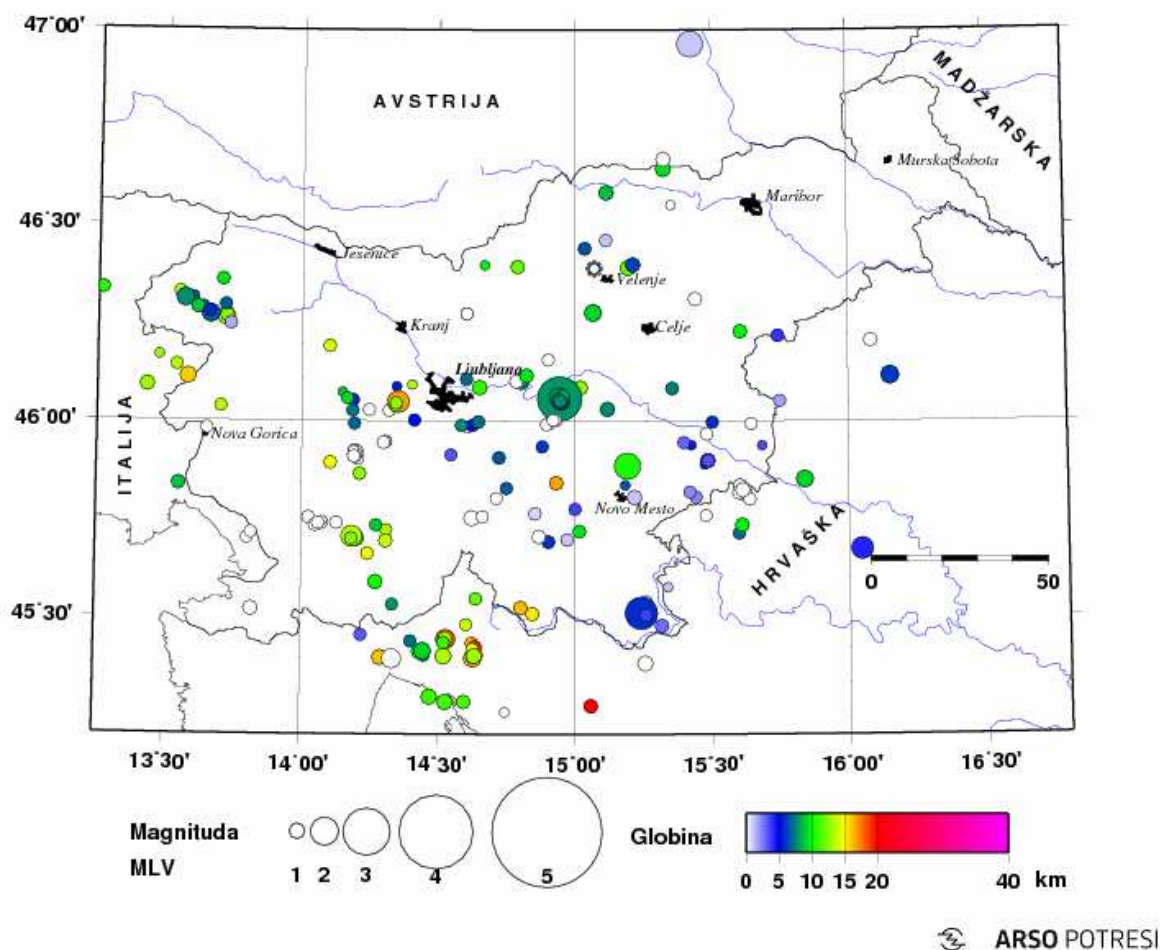


POTRESI V SLOVENIJI V JULIJU 2017

Seizmografi državne mreže potresnih opazovalnic so julija 2017 zapisali 186 lokalnih potresov. Za lokalne potrese štejemo tiste, ki so nastali v Sloveniji ali so od najbližje slovenske opazovalnice oddaljeni manj kot 50 km. Za določitev žarišča potresa potrebujemo podatke najmanj treh opazovalnic. V preglednici smo podali preliminarne opredelitve osnovnih parametrov za 38 potresov, ki smo jim lahko določili žarišče in lokalno magnitudo večjo ali enako 1,0, ter za enega šibkejšega, ki so ga prebivalci Slovenije čutili. Podatki so preliminarni, ker pri izračunu niso upoštevani vsi podatki opazovalnic iz sosednjih držav.

Čas UTC je univerzalni svetovni čas, ki ga uporabljamo v seizmologiji. Od našega lokalnega, srednjeevropskega poletnega časa se razlikuje za 2 uri. M_L je lokalna magnituda potresa, ki jo izračunamo iz amplitude valovanja na vertikalni komponenti seizmografa. Za vrednotenje intenzitet, to je učinkov potresa na ljudi, predmete, zgradbe in naravo v nekem kraju, uporabljamo evropsko potresno lestvico ali z okrajšavo EMS-98.



Najmočnejši potres v juliju se je zgodil 6. julija ob 16.58 UTC (18.58 po lokalnem času) z nadžariščem 8 km vzhodno od Litije, v bližini Polšnika. Čutili so ga prebivalci Zglavnice pri Polšniku, Litije, Dol pri Litiji, Izlak, Velike Loke, Gabrovke, Zagorja ob Savi, Dobovca, Šmartnega pri Litiji, Save, Velikega Gabra, Kisovca, Trebnjega, Trbovelj, Gabrovke, Mokronoga, Hrastnika, Rečice ob Savinji in okoliških naselij, ter tudi posamezniki v visokih nadstropjih v Celju. Ob potresu se je slišal močan pok. Ponekod so opazili, da se je živina vznemirila.

Leto	Mesec	Dan	Žariščni čas		Zem. širina N	Zem. dolžina E	Globina km	Intenziteta EMS-98	Magnituda M _L	Območje
			h UTC	m						
2017	7	1	7	9	46,28	15,07	9	III-IV	1,2	Topovlje
2017	7	2	0	35	46,39	15,19	12		1,0	Kozjak
2017	7	2	14	2	46,65	15,33	10		1,0	Brezni Vrh
2017	7	3	12	0	46,10	14,80	7		1,1	Vernek
2017	7	3	15	6	45,40	14,29	16		1,0	Zaluki, Hrvaška
2017	7	3	17	3	45,30	14,47	11		1,0	pod morskim dnom, blizu Rijeke (Reka), Hrvaška
2017	7	5	6	56	45,40	14,52	13		1,1	Dražice, Hrvaška
2017	7	6	1	30	45,81	15,22	1	III-IV	0,9	Potov Vrh
2017	7	6	16	58	46,06	14,94	8	IV	2,9	Polšnik
2017	7	6	17	0	46,05	14,95	8		1,3	Zglavnica
2017	7	7	8	14	45,67	16,05	4		1,6	Okuje, hrvaška
2017	7	8	1	34	46,05	14,94	7		1,0	Polšnik
2017	7	8	3	42	46,06	14,94	8		1,4	Mamolj
2017	7	9	9	30	45,54	15,26	1		1,0	Pribinci
2017	7	9	17	6	45,70	14,18	15		1,1	Selce
2017	7	10	1	28	45,70	14,20	9		1,2	Selce
2017	7	10	1	28	45,70	14,19	15		1,1	Selce
2017	7	10	2	41	46,27	13,72	13		1,3	Čadrg
2017	7	10	4	19	45,44	14,53	19		1,4	Platak, Hrvaška
2017	7	10	18	35	45,70	14,19	14		1,3	Selce
2017	7	11	11	57	46,11	13,58	16		1,1	Stregna (Srednje), Italija
2017	7	11	13	29	45,70	14,19	12		1,1	Selce
2017	7	11	16	23	45,70	14,19	14		1,3	Selce
2017	7	11	20	26	45,70	14,19	12		1,0	Selce
2017	7	11	20	34	45,71	14,19	14	čutili	1,5	Slavina
2017	7	11	22	2	45,89	15,19	11	III	1,9	Roje pri Trebelnem
2017	7	12	10	44	45,28	14,53	11		1,0	pod morskim dnom, blizu Rijeke (Reka), Hrvaška
2017	7	12	19	28	46,31	13,57	8		1,3	Čezsoča
2017	7	15	2	53	45,40	14,63	16		1,3	Gornje Jelenje, Hrvaška
2017	7	16	11	16	45,38	15,26	0		1,0	Ponikve, Hrvaška
2017	7	17	8	14	45,40	14,63	13		1,0	Gornje Jelenje, Hrvaška
2017	7	17	20	40	45,85	15,84	9		1,2	Ivanec Bistranski, Hrvaška
2017	7	19	10	52	46,96	15,43	1		1,9	Graz, Avstrija
2017	7	22	12	21	45,41	14,43	10		1,0	Kukuljani, Hrvaška
2017	7	23	18	12	46,05	14,35	17		1,6	Dolenja vas pri Polh. Gradcu
2017	7	24	6	2	46,27	13,66	7		1,3	Koseč
2017	7	24	17	14	45,41	14,45	9		1,2	Dražice, Hrvaška
2017	7	30	1	16	45,51	15,24	6	III-IV	2,3	Bojanci
2017	7	31	1	49	46,12	16,15	6		1,3	Petruševac, Hrvaška