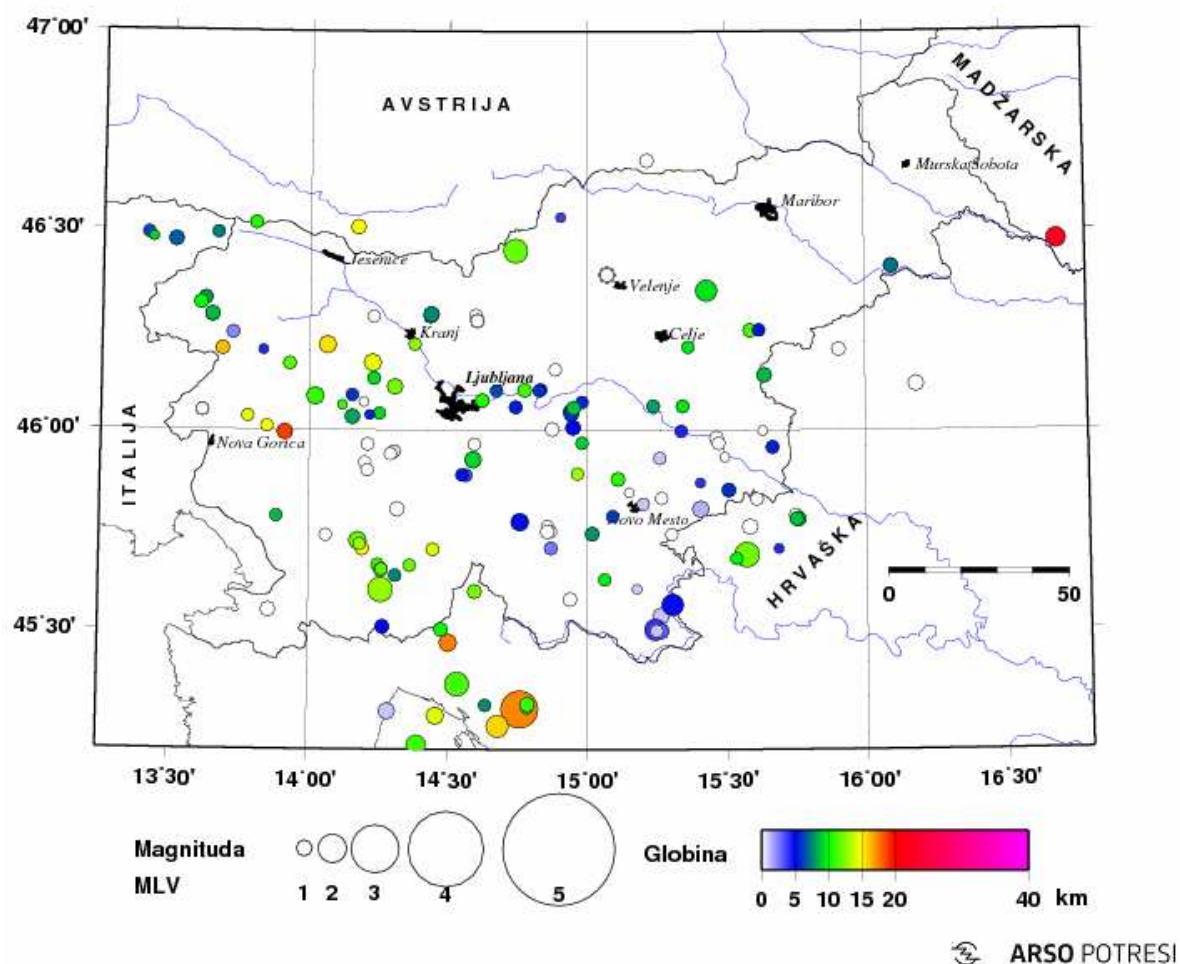


POTRESI V SLOVENIJI V DECEMBRU 2017

Seizmografi državne mreže potresnih opazovalnic so decembra 2017 zapisali 113 lokalnih potresov. Za lokalne potrese štejemo tiste, ki so nastali v Sloveniji ali so od najbližje slovenske opazovalnice oddaljeni manj kot 50 km. Za določitev žarišča potresa potrebujemo podatke najmanj treh opazovalnic. V preglednici smo podali preliminarne opredelitve osnovnih parametrov za 25 potresov, ki smo jim lahko določili žarišče in lokalno magnitudo večjo ali enako 1,0, ter za enega šibkejšega, ki so ga prebivalci Slovenije čutili. Podatki so preliminarni, ker pri izračunu niso upoštevani vsi podatki opazovalnic iz sosednjih držav.

Čas UTC je univerzalni svetovni čas, ki ga uporabljamo v seizmologiji. Od našega lokalnega, srednjeevropskega časa se razlikuje za eno uro. M_L je lokalna magnituda potresa, ki jo izračunamo iz amplitude valovanja na vertikalni komponenti seizmografa. Za vrednotenje intenzitet, to je učinkov potresa na ljudi, predmete, zgradbe in naravo v nekem kraju, uporabljamo evropsko potresno lestvico ali z okrajšavo EMS-98.



| Leto | Mesec | Dan | Žariščni čas | | Zem. širina N | Zem. dolžina E | Globina km | Intenziteta EMS-98 | Magnituda M _L | Območje |
|------|-------|-----|--------------|----|------------------|-------------------|---------------|-----------------------|-----------------------------|--|
| | | | h UTC | m | | | | | | |
| 2017 | 12 | 2 | 15 | 17 | 46,21 | 14,06 | 16 | | 1,2 | Spodnja Sorica |
| 2017 | 12 | 4 | 4 | 4 | 45,47 | 14,50 | 18 | | 1,2 | |
| 2017 | 12 | 4 | 20 | 38 | 45,93 | 14,59 | 9 | | 1,1 | Gradišče nad Pijavo Gorico |
| 2017 | 12 | 6 | 5 | 2 | 45,80 | 15,41 | 2 | | 1,1 | Podstrm |
| 2017 | 12 | 6 | 18 | 24 | 45,69 | 15,57 | 12 | | 1,8 | Rastoki, Hrvaška |
| 2017 | 12 | 7 | 16 | 42 | 46,35 | 15,43 | 10 | | 1,5 | Škalce |
| 2017 | 12 | 8 | 13 | 22 | 45,36 | 14,54 | 11 | | 1,7 | Plosna, Hrvaška |
| 2017 | 12 | 9 | 4 | 5 | 45,51 | 14,27 | 5 | čutili | 0,8 | Dolenje pri Jelšanah |
| 2017 | 12 | 9 | 5 | 23 | 46,00 | 13,91 | 19 | | 1,0 | Vojsko |
| 2017 | 12 | 10 | 2 | 50 | 45,54 | 15,26 | 1 | | 1,1 | Pribinci |
| 2017 | 12 | 10 | 7 | 16 | 46,17 | 14,23 | 15 | | 1,2 | Krivo Brdo |
| 2017 | 12 | 10 | 7 | 41 | 45,72 | 14,18 | 12 | | 1,2 | Koče |
| 2017 | 12 | 11 | 18 | 5 | 45,77 | 14,76 | 5 | | 1,2 | Podtabor |
| 2017 | 12 | 15 | 12 | 28 | 45,56 | 15,31 | 5 | | 1,5 | Mošanci, Hrvaška |
| 2017 | 12 | 16 | 5 | 5 | 46,45 | 14,74 | 12 | | 1,7 | Koprivna |
| 2017 | 12 | 17 | 13 | 48 | 45,50 | 15,24 | 4 | čutili | 1,5 | Bojanci |
| 2017 | 12 | 18 | 10 | 7 | 45,60 | 14,26 | 13 | | 1,8 | Podtabor |
| 2017 | 12 | 19 | 12 | 1 | 45,30 | 14,29 | 1 | | 1,1 | pod morskim dnom, blizu Lovrana, Hrvaška |
| 2017 | 12 | 19 | 15 | 43 | 45,29 | 14,46 | 14 | | 1,2 | pod morskim dnom, blizu Martinšćice, Hrvaška |
| 2017 | 12 | 19 | 19 | 28 | 46,48 | 16,70 | 23 | | 1,4 | Zajk, Madžarska |
| 2017 | 12 | 22 | 2 | 27 | 45,50 | 15,26 | 3 | | 1,0 | Bojanci |
| 2017 | 12 | 24 | 4 | 12 | 45,30 | 14,76 | 17 | | 2,5 | Vrata, Hrvaška |
| 2017 | 12 | 24 | 12 | 52 | 45,26 | 14,68 | 16 | | 1,6 | Lič, Hrvaška |
| 2017 | 12 | 26 | 5 | 21 | 46,11 | 14,31 | 12 | | 1,0 | Ožbolt nad Zmincem |
| 2017 | 12 | 29 | 18 | 55 | 46,09 | 14,02 | 11 | | 1,2 | Laniše |
| 2017 | 12 | 31 | 20 | 25 | 46,29 | 14,44 | 8 | | 1,0 | Tupaliče |

Decembra 2017 sta bila v Sloveniji le dva šibka potresa, ki so ju čutili posamezniki.