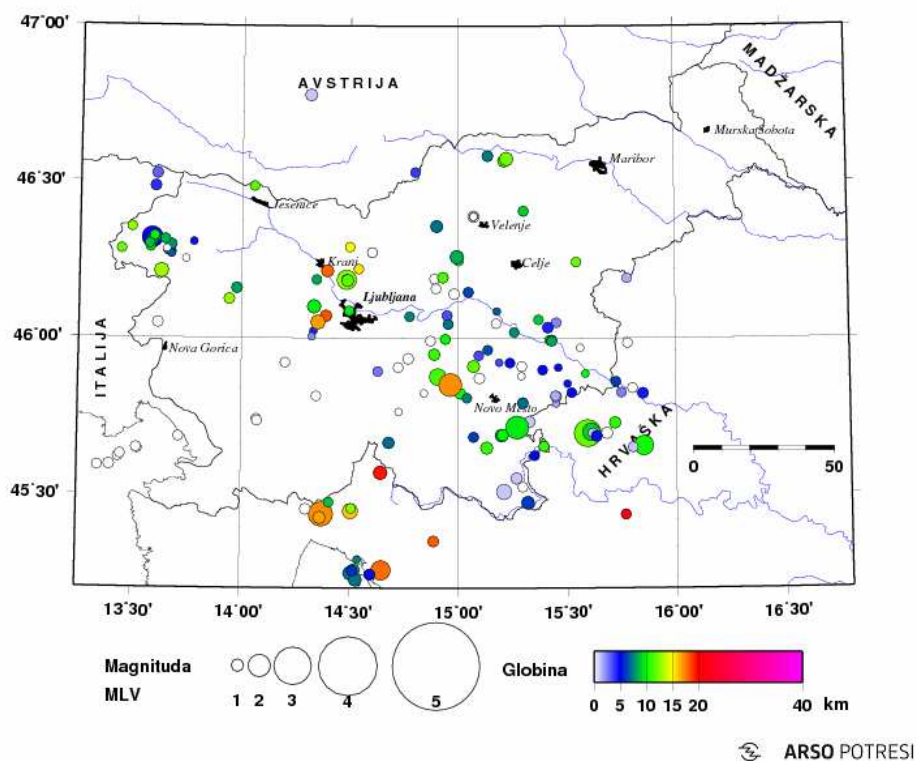


POTRESI V SLOVENIJI V FEBRUARJU 2018

Seizmografi državne mreže potresnih opazovalnic so v februarju 2018 zapisali 131 lokalnih potresov. Za lokalne potrese štejemo tiste, ki so nastali v Sloveniji ali v njeni bližnji okolici. Za določitev žarišča potresa potrebujemo podatke najmanj treh opazovalnic. V preglednici smo podali preliminarne opredelitve osnovnih parametrov za 29 potresov, ki smo jim lahko določili žarišče in lokalno magnitudo večjo ali enako 1,0. Parametri so preliminarni, ker pri izračunu niso upoštevani vsi podatki opazovalnic iz sosednjih držav.

Čas UTC je univerzalni svetovni čas, ki ga uporabljamo v seizmologiji. Od našega lokalnega, srednjeevropskega časa se razlikuje za eno uro. M_L je lokalna magnituda potresa, ki jo izračunamo iz amplitude valovanja na vertikalni komponenti seizmografa. Za vrednotenje intenzitet, to je učinkov potresa na ljudi, predmete, zgradbe in naravo v nekem kraju, uporabljamo evropsko potresno lestvico ali z okrajšavo EMS-98.



Leto	Mesec	Dan	Žariščni čas		Zem. širina N	Zem. dolžina E	Globina km	Intenziteta EMS-98	Magnituda M _L	Področje
			h UTC	m						
2018	2	2	1	52	45,26	14,52	9		1,1	pod morskim dnom, blizu Urinja, Hrvaška
2018	2	2	12	19	45,47	15,32	6		1,1	Zilje
2018	2	4	7	53	46,22	14,40	18		1,0	Prebačevo
2018	2	5	13	40	45,69	15,20	8		1,1	Brezova Reber
2018	2	7	14	9	45,70	15,60	11		2,4	Miladini, Hrvaška
2018	2	7	14	15	45,70	15,61	9		1,6	Miladini, Hrvaška
2018	2	8	1	48	46,32	13,60	8		1,1	Kal - Koritnica
2018	2	10	1	58	45,45	14,51	16		1,4	Platak, Hrvaška
2018	2	10	22	18	45,88	14,91	11		1,5	Arčelca
2018	2	11	4	53	46,05	14,35	17		1,3	Dolenja vas pri Polh. Gradcu
2018	2	11	7	57	45,44	14,37	17		2,2	Klana, Hrvaška
2018	2	11	10	51	45,85	14,96	17	III-IV	2,1	Dobrava
2018	2	11	12	56	45,43	14,37	17		1,0	Klana, Hrvaška
2018	2	15	8	27	46,32	13,58	5	IV	1,9	Čezsoča
2018	2	16	23	53	46,26	14,99	8	III-IV	1,2	Stopnik
2018	2	17	7	47	46,21	13,63	13		1,3	Kamno
2018	2	17	17	25	46,57	15,21	11		1,0	Sv. Anton na Pohorju
2018	2	17	17	26	46,58	15,22	12	III	1,2	Sv. Anton na Pohorju
2018	2	19	9	46	45,26	14,65	18		1,8	Veli Dol, Hrvaška
2018	2	19	16	55	45,51	15,21	1	III-IV	1,4	Črešnjevci pri Dragatušu
2018	2	22	14	50	45,57	14,64	20		1,2	Lazi, Hrvaška
2018	2	23	6	47	46,36	14,90	7		1,0	Dol - Suha
2018	2	23	15	42	45,91	15,07	12		1,0	Črešnjevci
2018	2	25	9	32	46,19	14,49	13	IV	1,8	Torovo
2018	2	25	13	0	45,66	15,85	10		1,8	Starjak, Hrvaška
2018	2	27	7	6	45,65	15,13	11		1,0	Brezovica pri Črmošnjicah
2018	2	27	16	31	46,10	14,33	10		1,2	Setnica
2018	2	27	19	3	45,72	15,27	10	IV*	2,1	Bulići, Hrvaška
2018	2	28	1	39	46,19	14,49	12	III	1,0	Vodice

* - največja intenziteta v Sloveniji

Februarja 2018 so prebivalci Slovenije čutili osem potresov. Potres 27. februarja z nadžariščem na Hrvaškem (blizu Slovensko - Hrvaške meje) so čutili prebivalci v območju približno 20 km od nadžarišča. Številni so pomislili, da je iz streh padel sneg. Potres ni povzročil grotne škode, le nekaj preplaha med prebivalci.