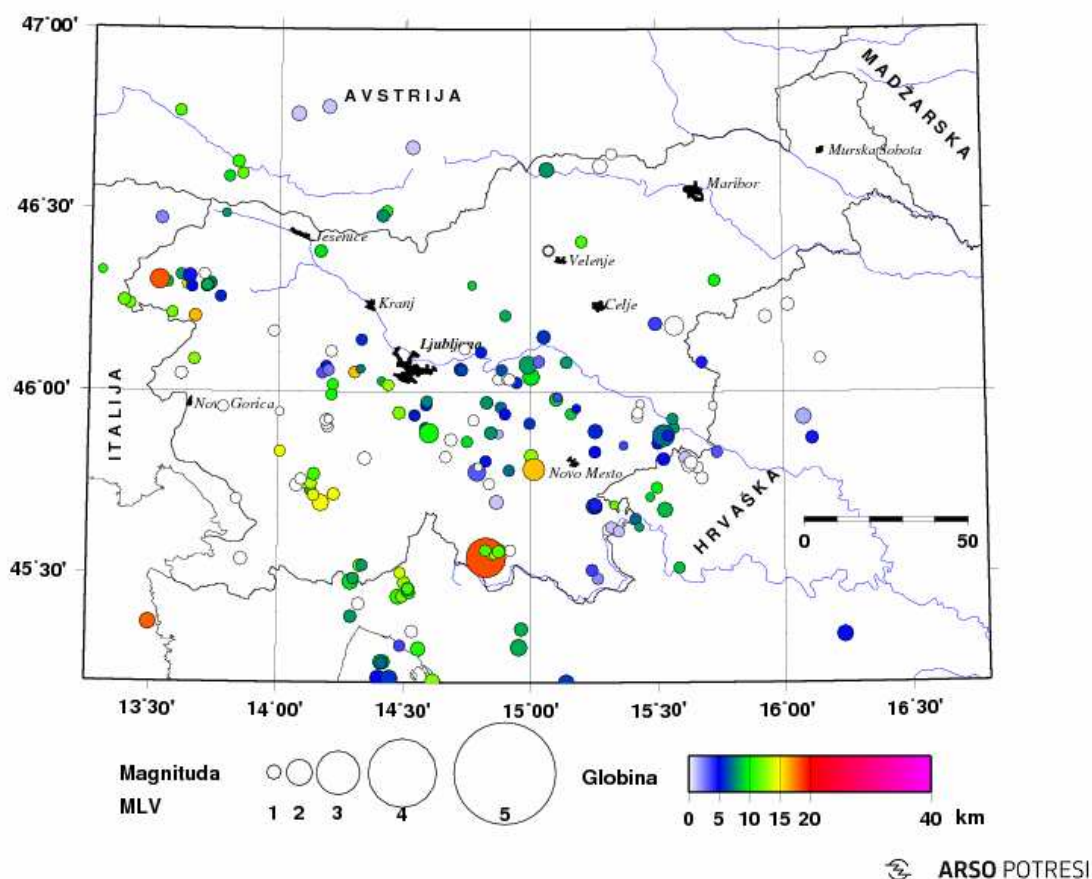


## POTRESI V SLOVENIJI V APRILU 2018

Seizmografi državne mreže potresnih opazovalnic so v aprila 2018 zapisali 163 lokalnih potresov. Za lokalne potrese štejemo tiste, ki so nastali v Sloveniji ali v njeni bližnji okolici. Za določitev žarišča potresa potrebujemo podatke najmanj treh opazovalnic. V preglednici smo podali preliminarne opredelitve osnovnih parametrov za 25 potresov, ki smo jim lahko določili žarišče in lokalno magnitudo večjo ali enako 1,0, ter za tri šibkejše, ki so jih prebivalci Slovenije čutili. Parametri so preliminarni, ker pri izračunu niso upoštevani vsi podatki opazovalnic iz sosednjih držav.

Čas UTC je univerzalni svetovni čas, ki ga uporabljamo v seizmologiji. Od našega lokalnega, srednjeevropskega poletnega časa se razlikuje za dve uri.  $M_L$  je lokalna magnituda potresa, ki jo izračunamo iz amplitude valovanja na vertikalni komponenti seizmografa. Za vrednotenje intenzitet, to je učinkov potresa na ljudi, predmete, zgradbe in naravo v nekem kraju, uporabljamo evropsko potresno lestvico ali z okrajšavo EMS-98.



V mesecu aprilu so prebivalci Slovenije čutili devet potresov. Največjo magnitudo (2,8) je imel potres 27. aprila pri Kočevski Reki. Potres je po preliminarni oceni dosegel največje učinke (IV EMS-98) v Moravi in okoliških krajih. Prebivalci so čutili potres v območju do 52 km od nadžarišča. Poročali so o zmernem tresenju tal, kot da bi se v hišo zaletel avto ali pa bi se prevrnila skladovnica drv. Potres ni povzročil gmotne škode.

Leto	Mesec	Dan	Žariščni čas		Zem. širina N	Zem. dolžina E	Globina km	Intenziteta EMS-98	Magnituda M <sub>L</sub>	Področje
			h UTC	m						
2018	4	1	19	57	45,68	15,53	9		1,1	Brebovac, Hrvaška
2018	4	5	1	59	45,69	14,17	15		1,3	Gradec
2018	4	8	18	39	46,31	13,52	18		1,5	Srpenica
2018	4	8	20	21	45,29	14,56	11		1,0	pod morskim dnom, blizu Kraljevice, Hrvaška
2018	4	10	5	45	45,94	15,42	0	III-IV	0,1	Senuše
2018	4	11	22	43	46,77	14,07	1		1,1	Draschen, Avstrija
2018	4	11	23	5	46,04	15,00	10		1,3	Spodnje Jlenje
2018	4	13	23	58	45,48	14,29	9		1,2	Rupa, Hrvaška
2018	4	14	9	57	45,89	15,26	6	II-III	1,0	Šmarjeta
2018	4	16	3	44	45,44	14,48	11		1,1	Platak, Hrvaška
2018	4	16	4	14	45,88	15,53	7	IV	1,7	Dolenja Pirošica
2018	4	17	3	30	45,30	14,95	8		1,3	Begovo razdolje, Hrvaška
2018	4	19	11	36	45,79	15,01	16		1,7	Drenje
2018	4	20	8	11	46,61	15,06	8		1,1	Sv. Duh na Ostrem vrhu
2018	4	20	8	26	46,67	14,53	1		1,0	Unterbergen (Podgora), Avstrija
2018	4	20	16	35	46,08	14,99	8		1,4	Preveg
2018	4	22	9	43	45,93	16,08	2		1,2	Planina Donja, Hrvaška
2018	4	23	9	32	45,70	14,87	1		1,0	Mala Gora
2018	4	24	0	59	45,26	14,42	9		1,0	pod morskim dnom, blizu Rijeke (Reke), Hrvaška
2018	4	24	1	10	45,26	14,41	9		1,1	pod morskim dnom, blizu Rijeke (Reke), Hrvaška
2018	4	24	16	38	46,15	15,05	6	III-IV	0,9	Trbovlje
2018	4	26	6	12	45,69	15,25	6		1,2	Hrast pri Jugorju
2018	4	27	16	57	45,36	13,50	18		1,2	pod morskim dnom, blizu Lovrečice, Hrvaška
2018	4	27	17	22	45,55	14,84	18	III	2,4	Preža
2018	4	27	20	0	45,55	14,82	19	IV	2,8	Preža
2018	4	29	4	12	45,94	14,89	5	čutili	0,4	Pristavica pri Velikem Gabru
2018	4	29	16	22	45,78	14,79	3	III-IV	1,4	Pri Cerkvi - Struge
2018	4	30	0	0	45,89	14,60	10	IV	1,5	Podturjak