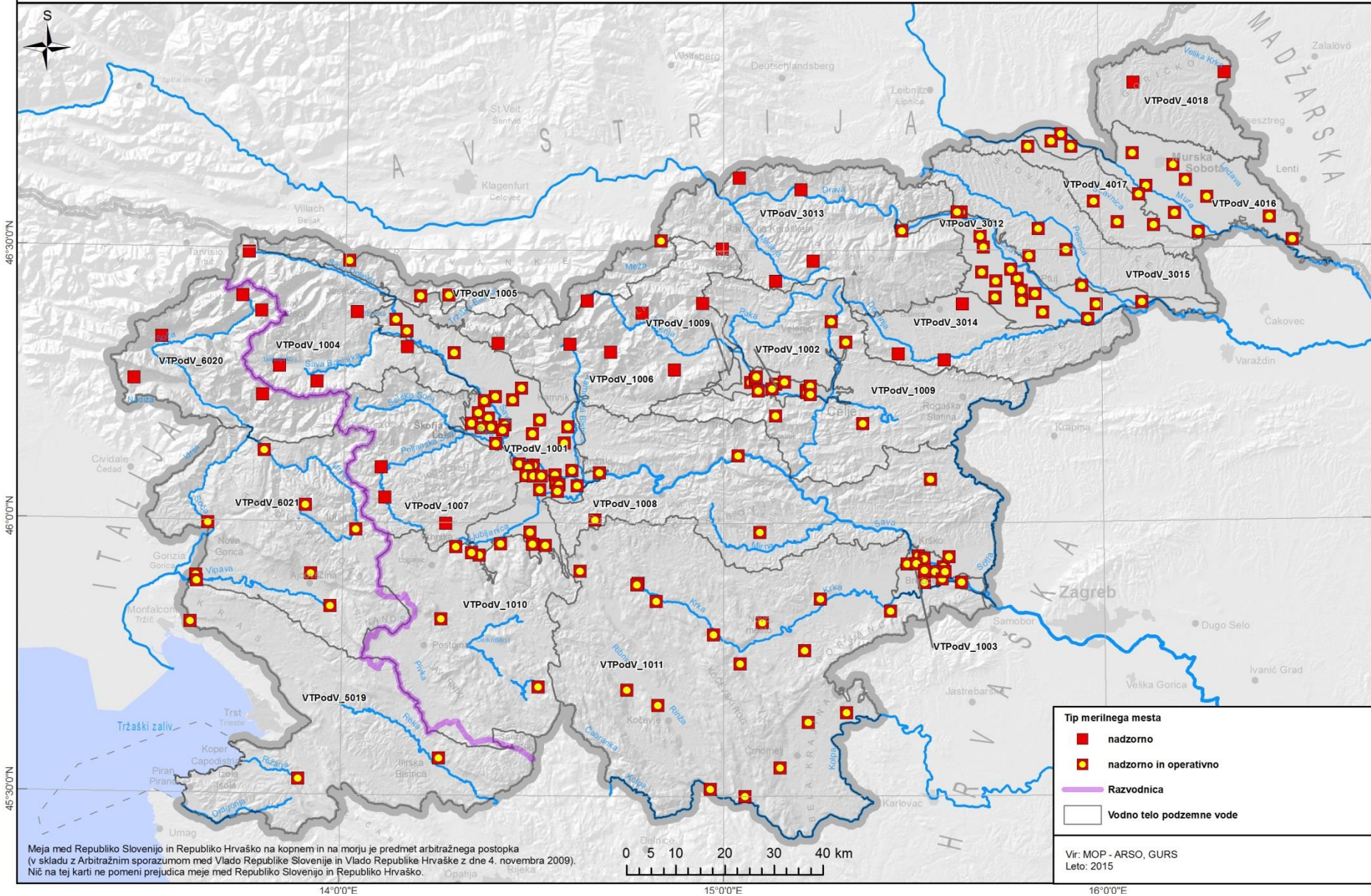


# Merilna mesta za spremljanje kemijskega stanja podzemne vode v obdobju 2009 – 2015

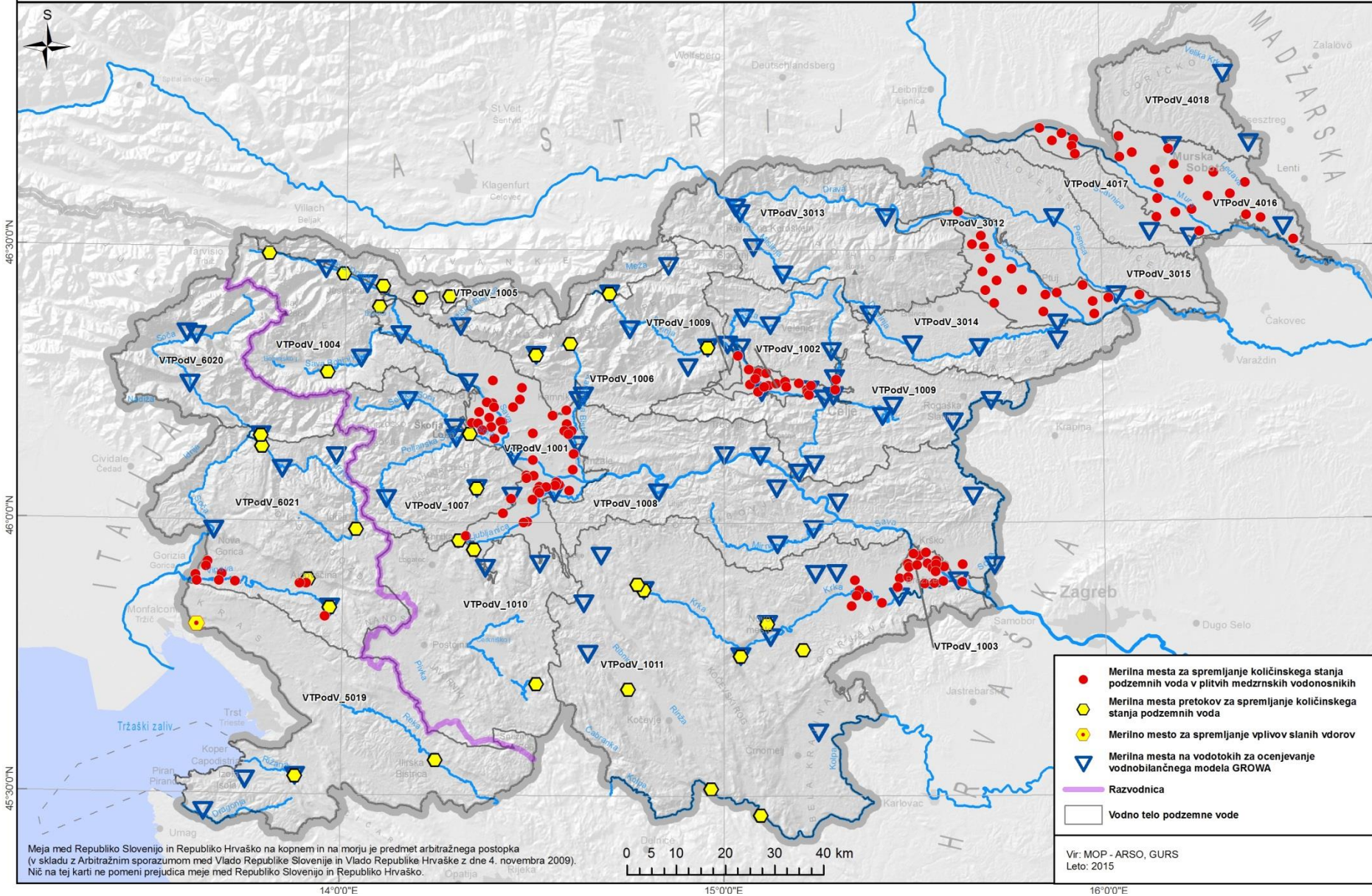


14°0'0"E

15°0'0"E

16°0'0"E

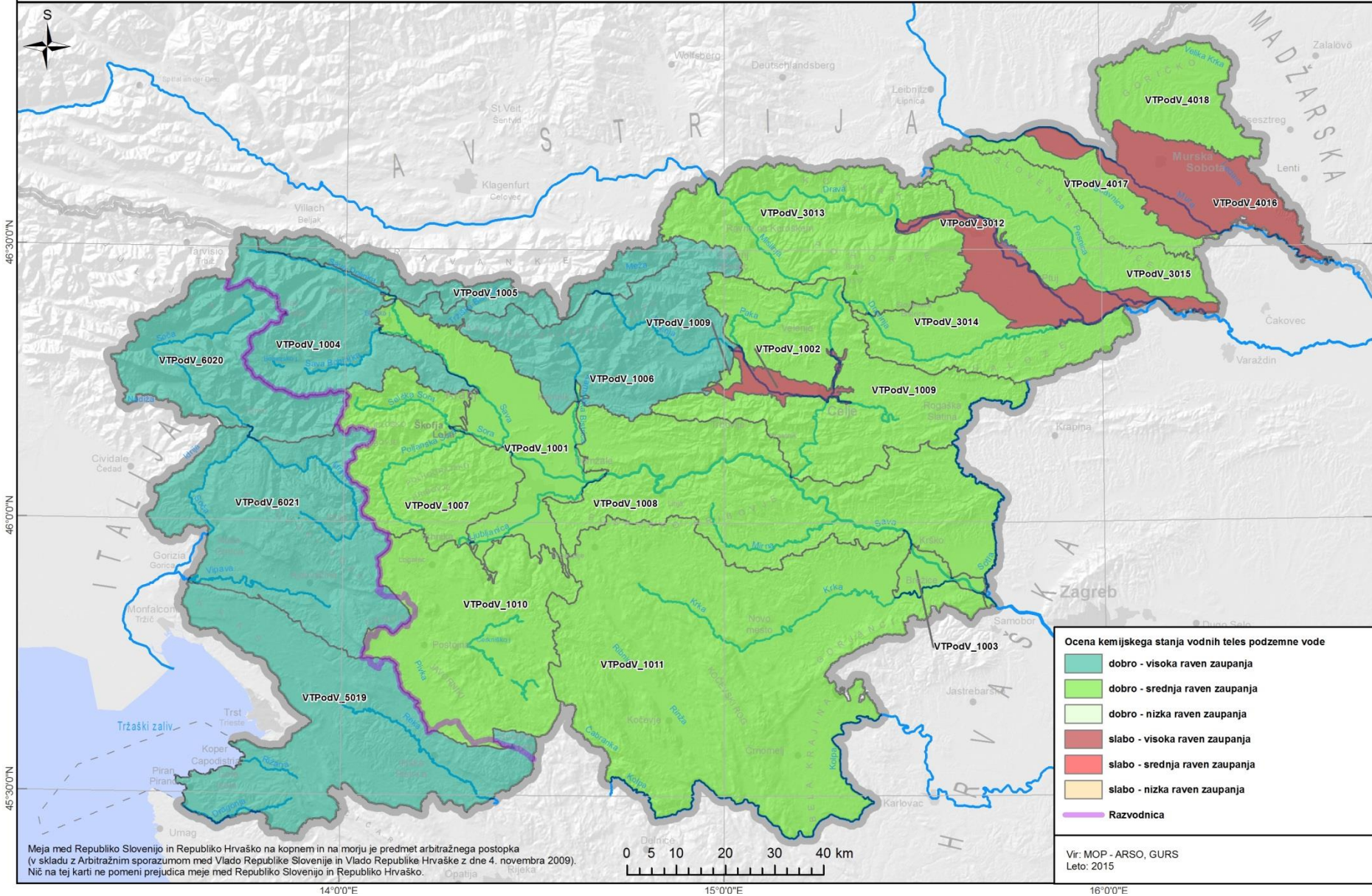
## Mreža merilnih mest za spremljanje količinskega stanja podzemnih voda



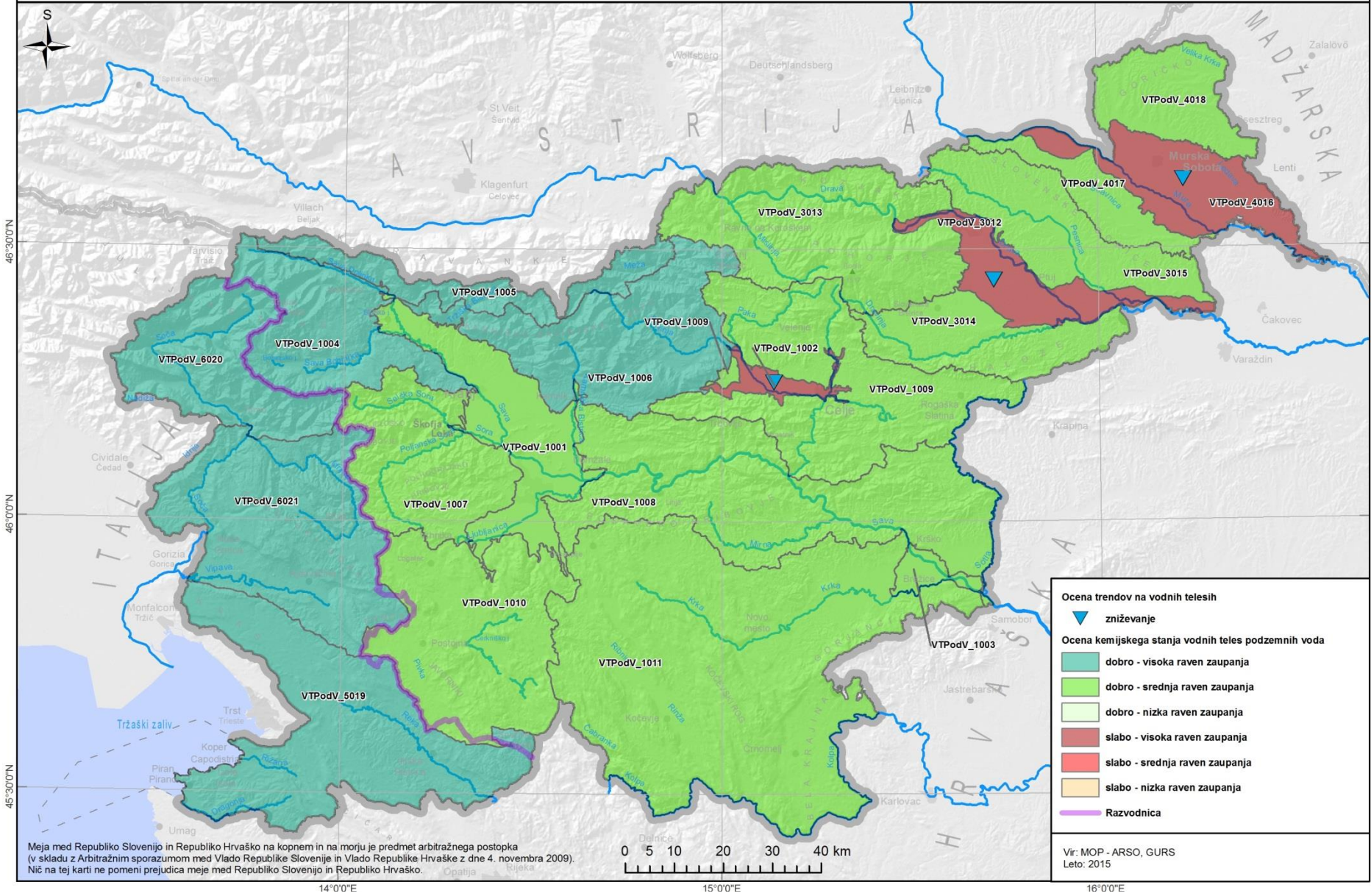
Meja med Republiko Slovenijo in Republiko Hrvaško na kopnem in na morju je predmet arbitražnega postopka (v skladu z Arbitražnim sporazumom med Vlado Republike Slovenije in Vlado Republike Hrvaške z dne 4. novembra 2009). Nič na tej karti ne pomeni prejudica meje med Republiko Slovenijo in Republiko Hrvaško.

Vir: MOP - ARSO, GURS  
Leto: 2015

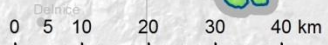
# Kemijsko stanje podzemne vode v obdobju 2009 – 2013



# Kemijsko stanje podzemne vode v obdobju 2009 – 2013 in ocena trendov v obdobju 1998 - 2013

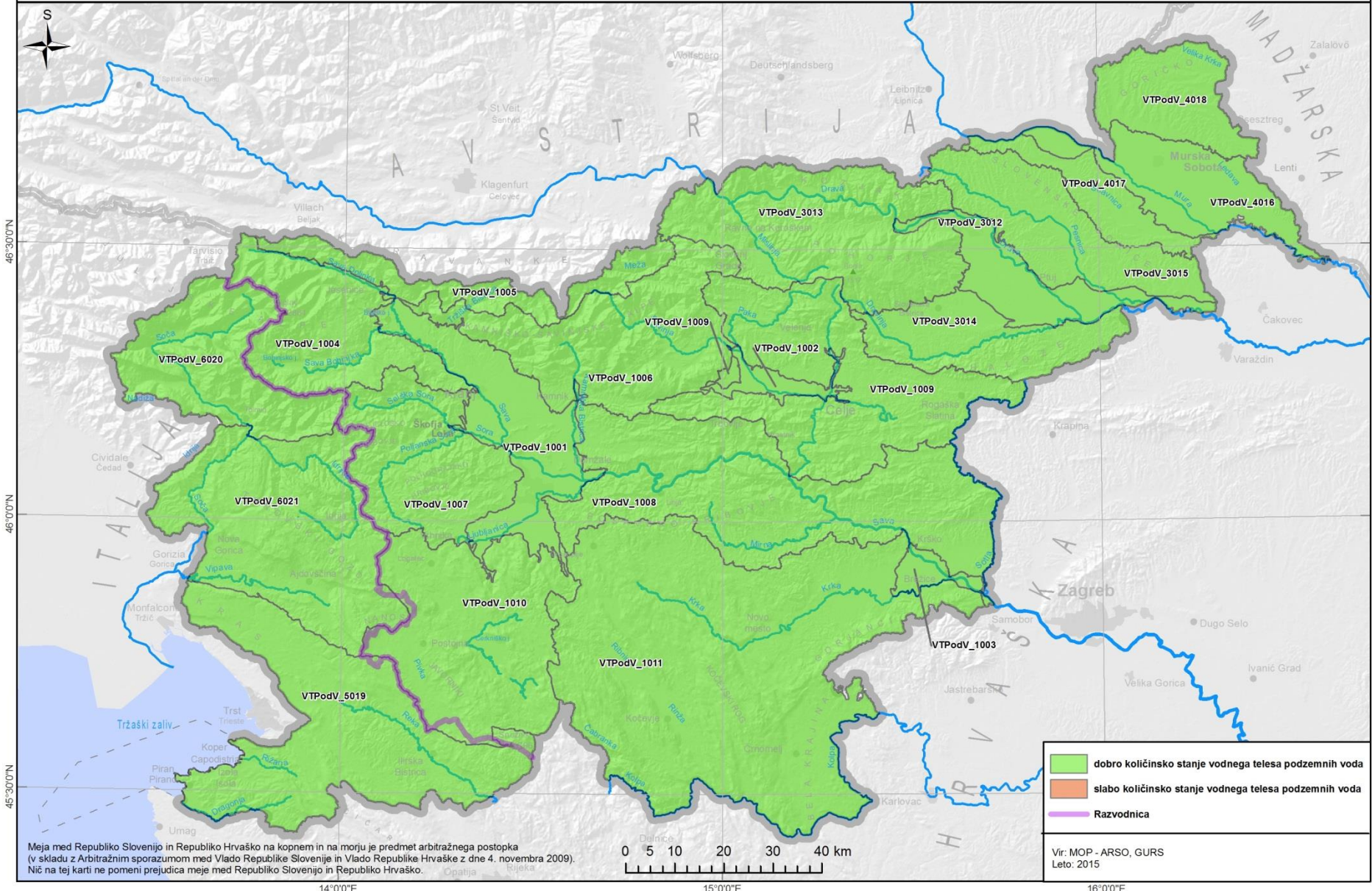


Meja med Republiko Slovenijo in Republiko Hrvaško na kopnem in na morju je predmet arbitražnega postopka (v skladu z Arbitražnim sporazumom med Vlado Republike Slovenije in Vlado Republike Hrvaške z dne 4. novembra 2009). Nič na tej karti ne pomeni prejudica meje med Republiko Slovenijo in Republiko Hrvaško.



14°0'0"E 15°0'0"E 16°0'0"E

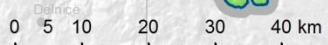
# Ocena količinskega stanja podzemnih voda



Meja med Republiko Slovenijo in Republiko Hrvaško na kopnem in na morju je predmet arbitražnega postopka (v skladu z Arbitražnim sporazumom med Vlado Republike Slovenije in Vlado Republike Hrvaške z dne 4. novembra 2009). Nič na tej karti ne pomeni prejudica meje med Republiko Slovenijo in Republiko Hrvaško.

- dobro količinsko stanje vodnega telesa podzemnih voda
- slabo količinsko stanje vodnega telesa podzemnih voda
- Razvodnica

Vir: MOP - ARSO, GURS  
Leto: 2015



46°30'00"N  
46°00'00"N  
45°30'00"N

14°00'E 15°00'E 16°00'E